



PROCARE NUTRACEUTICALS

PROCARE NUTRACEUTICALS CBD OIL Full Spectrum CBD oil (Hemp), Full Spectrum CBD Oil (Nigella), CBD oil PURE

Read all of this leaflet carefully before you start taking this dietary supplement, because it contains important information for you.

- Keep this leaflet. You may need to read it again.
- If you have any further questions, please contact the seller of this product.
- Please consult your doctor when you experience any side effects. In addition, we kindly ask you to report side effects to the seller of this product. This includes any side effects not listed in this leaflet. See section 4.

WHAT IS IN THIS LEAFLET

1. What is CBD oil and what is it used for?
2. What you need to know before using this dietary supplement
3. How to use this dietary supplement
4. Possible side effects
5. How to store this dietary supplement
6. Further information

1. What is CBD oil and what is it used for?

The main active ingredient of all our CBD oils is cannabidiol (CBD). Many scientific studies on CBD are being performed and various possible uses have come to light. However, CBD is not yet an officially registered drug for most diseases. Therefore we cannot make any 'medical claims'. In general we can say that CBD supports the immune system. Furthermore, in addition to CBD, our Full Spectrum CBD oils contain other active ingredients, called cannabinoids, which also contribute to their efficacy. Our CBD oil Pure contains only CBD and hemp seed oil (and no other cannabinoids).

2. What you need to know before using this dietary supplement

Do not take CBD oil if you:

Are allergic or hypersensitive to CBD, black cumin seed or hemp seed. The ingredients of your dietary supplement can be found on the bottle label under 'ingredients'.

Do you take any other medication?

Preliminary scientific research shows that cannabinoids, CBD in particular, have an influence on cytochrome P450 liver enzymes. CBD and other cannabinoids may temporarily neutralize the actions of these enzymes. This means that other medication you are using may metabolize slower in the liver. Whether this can actually have a noticeable effect on how you experience your other medication, is currently unclear. If you have doubts about combining this dietary supplement with your current medication, please contact your doctor or specialist.

Combining CBD oil with food, drinks and alcohol

To our knowledge, there are no foods that cannot be combined with the use of this dietary supplement. Nevertheless, be careful when using alcohol in combination with this dietary supplement.

Pregnancy and breast-feeding

If you are pregnant or breast-feeding, think you may be pregnant or are planning to have a baby, ask your doctor for advice before using this dietary supplement.

It is unknown whether the use of this dietary supplement can have adverse effects if you are pregnant or breastfeeding. For this reason we do not recommend the use of this dietary supplement if you are pregnant or breastfeeding.

Driving and using machinery

For this dietary supplement there are no known adverse effects on driving or the ability to use machinery. If you have any side effects that you suspect may have an adverse effect on your ability to drive or your ability to use machinery, we recommend that you do not participate in traffic or operate machinery.

3. How to use this dietary supplement

Always take this dietary supplement exactly as advised in this leaflet. If you are unsure about the correct use, please contact the seller of this product.

Our standard dosing advice is to take 0.25 ml under the tongue, 2 to 3 times a day. We give the same dosing advice for all of our products, because we assume that our products with higher CBD concentrations are consumed for uses that require a higher dosage of CBD.

Depending on the specific use, you can increase or decrease the dose. Do not exceed the maximum dose of 160 milligrams of CBD, higher doses are considered to be medicinal. Divide your daily dose over two or three moments of intake, for example one in the morning and one in the evening. The best way to consume this dietary supplement is by bringing it directly under the tongue. Keep the oil under the tongue for about thirty seconds, so that it's absorbed quickly.

What if you take too much of this dietary supplement?

There is no evidence that the use of CBD can have harmful effects if you exceed the recommended dosage. Have you taken more than the recommended dosage and are you having side effects? Please contact your doctor or call the emergency number if necessary.

What if you forget to use this dietary supplement?

It's not necessary to take a double dose of this dietary supplement to make up for a missed dose. You can simply continue with the recommended dosage regimen.

Stopping the use of this dietary supplement

To our knowledge this dietary supplement can be stopped immediately and at any time without problems. You can also choose to gradually taper of the use of this dietary supplement if you prefer this method.

Do you have any further questions on the use of this dietary supplement? Please contact the seller of this dietary supplement or your doctor.

4. Possible side effects

The use of CBD could have side effects, although virtually no side effects have been reported in scientific research and user experiences*.

Possible side effects include:

- A dry mouth
- Delayed metabolism of other medication (see section 2 for a more detailed explanation of this phenomenon)

*Note that it is possible to have an allergy to one of the carrier oils, which are based on black cumin seed (Nigella sativa) and hemp seed. Consult your doctor immediately when you experience an allergic reaction to this product, or call the emergency number if necessary.

Report side effects

Report any side effects to the seller of this dietary supplement, even if these side effects are not in the leaflet. By doing so you help us, and thereby other users, to get more information about the safety of this dietary supplement. If you are concerned about any side effects you are experiencing, please contact your doctor or call the emergency number if necessary.

5. How to store this dietary supplement

Keep this product dry, at room temperature and out of the sight and reach of children. Do not use this product after the expiry date which is stated on the label/carton/bottle. Packages of which the shelf life has expired can be returned to the seller for disposal.

6. Further information

What CBD oil contains

CBD oil comes in three main variants, namely: Full Spectrum CBD oil (Hemp) based on hemp seed oil, Full Spectrum CBD oil (Nigella) based on black cumin seed (Nigella sativa) oil and CBD oil PURE based on hemp seed oil.

The main ingredient in all of these products is CBD. Additionally, the Full Spectrum dietary supplements contain other cannabinoids in smaller concentrations. The CBD oil Pure contains only CBD and hemp seed oil (and no other cannabinoids). The weight of the CBD in these products can be found in the table underneath. Note that the CBD oil PURE only comes in the 5% concentration.

*The botanical name for black cumin is Nigella sativa.

Weight of CBD per unit and CBD percentage:

	2,5%	5%	10%	20%
10 ML	250mg	500mg	1000mg	2000mg

What does CBD oil look like and what are the contents of the pack?

CBD oil comes in the form of oil. This oil is a natural product of which the color may appear brown, green or goldish.

Both Full Spectrum CBD oils come in various concentrations of CBD, namely 2.5, 5, 10 and 20%. CBD oil PURE only comes in 5%. All of these products are packaged in units of 10 milliliters. In addition, different packaging units and/or concentrations may be produced, for example at the request of a retailer.

Contents of the pack and other information

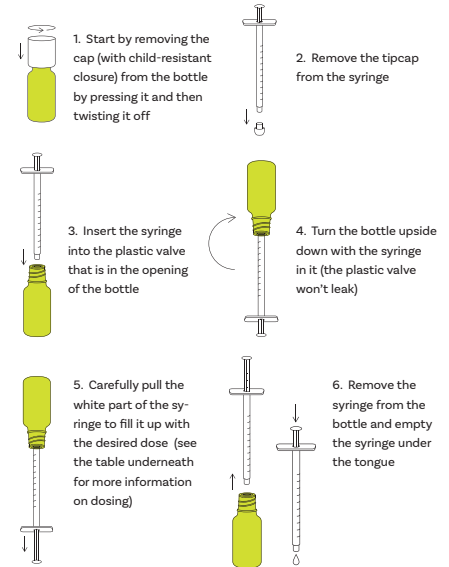
The CBD in this dietary supplement is produced from industrial hemp, grown on clean European farmland. The CBD is derived from the plants by subjecting parts of it (mostly the flower) to critical CO₂ extraction, no solvents are used in the process. This product does not contain ingredients that can cause intoxication.

LABORATORY ANALYSIS

The ingredients of this dietary supplement have been profiled in a specialized laboratory. It's possible to check the report of this laboratory analysis on our website www.procare-nutraceuticals.com. You can find the lab report of your product by using the so-called batch number that you'll find on your product.

MANUAL FOR USING THE SYRINGE

Follow the instructions below to use the dosing system properly.



7. Keep the CBD oil under the tongue for about thirty seconds, so that it's absorbed quickly

Use the table below as an indication of the number of milliliters that you take per dose (the values are rounded).

CBD %	0,05ML = 1 drop	0,15ML = 3 drops	0,25ML = 5 drops	0,5ML = 10 drops
2,5%	1,25 mg CBD	3,5 mg CBD	6 mg CBD	12,5 mg CBD
5%	2,5 mg CBD	7,5mg CBD	12,5 mg CBD	25 mg CBD
10%	5 mg CBD	15mg CBD	25 mg CBD	50 mg CBD
20%	10 mg CBD	30mg CBD	50 mg CBD	100 mg CBD

Sales and distribution - Procare Nutraceuticals
Noordijk 3, 2391 CE, Hazerswoude-Dorp, The Netherlands
Phone: 0172 419 449 Email: info@procare.nl



PROCARE NUTRACEUTICALS

PROCARE NUTRACEUTICALS CBD OLIE Full Spectrum CBD-olie (Hemp), Full Spectrum CBD-olie (Nigella), CBD-olie PURE

Lees goed de hele bijsluiter voordat u dit voedingssupplement gaat gebruiken, want er staat belangrijke informatie in voor u.

- Bewaar deze bijsluiter. Misschien heeft u hem later weer nodig.
- Heeft u nog vragen? Neem dan contact op met de verkoper van dit product.
- Krijgt u last van een van de bijwerkingen die onder punt 4 staan? Of krijgt u een bijwerking die niet in deze bijsluiter staat? Neem dan in eerste instantie contact op met uw huisarts. Daarnaast verzoeken wij u om bijwerkingen te melden bij de verkoper van dit product.

INHOUD VAN DEZE BIJSLUITER

1. Wat is CBD-olie en waarvoor wordt dit voedingssupplement gebruikt?
2. Wanneer mag u dit voedingssupplement niet gebruiken of moet u er extra voorzichtig mee zijn?
3. Hoe gebruikt u dit voedingssupplement?
4. Mogelijke bijwerkingen
5. Hoe bewaart u dit voedingssupplement?
6. Aanvullende informatie

1. Waarvoor wordt dit voedingssupplement gebruikt?

Het belangrijkste werkzame ingrediënt van dit voedingssupplement is cannabidiol (CBD). Er wordt veel onderzoek gedaan naar CBD en er komen steeds meer mogelijke toepassingen aan het licht. Omdat CBD voor veel aandoeningen nog geen officieel geregistreerd geneesmiddel is mogen hier echter geen 'medische claims' aan verbonden worden. In het algemeen kunnen we zeggen dat CBD de werking van het immuunsysteem ondersteunt. Naast CBD bevatten de Full Spectrum CBD-oliën ook andere actieve bestanddelen, cannabinoïden genaamd, die eveneens bijdragen aan de werkzaamheid. CBD-olie PURE bevat enkel CBD en hennepzaadolie (en geen andere cannabinoïden).

2. Wanneer mag u dit voedingssupplement niet gebruiken of moet u er extra voorzichtig mee zijn?

Gebruik dit voedingssupplement niet als u allergisch of overgevoelig bent voor CBD, hennepzaad of zwarte komijnzaad (Nigella sativa). De stoffen in dit voedingssupplement vindt u op het etiket van het flesje onder 'ingrediënten'.

Gebruikt u nog andere geneesmiddelen?

Er zijn in de wetenschap aanwijzingen gevonden dat cannabinoïden, in het bijzonder CBD, een invloed hebben op leverenzymen van het type cytochroom P450. CBD en andere cannabinoïden kunnen de werking van deze enzymen tijdelijk neutraliseren. Dit betekent dat andere medicatie die u neemt mogelijk trager zou kunnen worden afgebroken in de lever. Of dit daadwerkelijk een effect heeft op hoe u de werking van uw andere medicatie ervaart, is op dit moment onduidelijk. Als u twijfelt over het combineren van dit voedingssupplement met uw huidige medicatie, neem dan contact op met uw huisarts of specialist.

Waarop moet u letten met eten, drinken en alcohol?

Voor zover bekend zijn er geen voedingsmiddelen die u niet kunt combineren met het gebruik van dit voedingssupplement. Wees desondanks voorzichtig wanneer u alcohol gebruikt in combinatie met dit voedingssupplement.

Zwangerschap, borstvoeding en vruchtbaarheid

Bent u zwanger, denkt u zwanger te zijn, wilt u zwanger worden, of geeft u borstvoeding? Neem dan contact op met uw huisarts voordat u dit voedingssupplement gebruikt.

Het is niet bekend of het gebruik van dit voedingssupplement nadelige gevolgen kan hebben wanneer u zwanger bent of borstvoeding geeft. Om deze reden raden wij het gebruik van dit voedingssupplement af wanneer u zwanger bent of borstvoeding geeft.

Rijvaardigheid en het gebruik van machines

Dit voedingssupplement heeft, voor zover bekend, geen invloed op de rijvaardigheid of de bekwaamheid om machines te gebruiken. Wanneer u bijwerkingen ervaart waarvan u vermoedt dat zij een nadelige invloed hebben op uw rijvaardigheid of uw vermogen om machines te gebruiken, dan raden wij u af om aan het verkeer deel te nemen of machines te gebruiken.

3. Hoe gebruikt u dit voedingssupplement?

Gebruik dit voedingssupplement altijd precies zoals op deze bijsluiter staat aangegeven. Twijfelt u over het juiste gebruik, neem dan contact op met de verkoper van dit product.

Ons standaard doseringsadvies is om 2 à 3 maal daags 0,25 ml onder de tong te brengen. Wij geven hetzelfde doseringsadvies voor alle varianten, omdat wij ervan uitgaan dat onze producten met een hogere CBD-concentratie worden gebruikt voor toepassingen die om een hogere dosering vragen.

Afhankelijk van de toepassing kunt u de dosering naar boven of naar beneden bijstellen. Overschrijd hierbij niet de maximale dosis van 160 milligram CBD, hogere doses worden beschouwd als medicinaal. Verdeel uw dagelijkse hoeveelheid over twee of drie innames, bijvoorbeeld 's morgens en 's avonds en eventueel 's middags. U neemt dit voedingssupplement het beste in door het direct onder de tong te brengen. Laat de CBD-olie circa een halve minuut onder de tong, zodat het snel kan worden opgenomen.

Heeft u te veel van dit voedingssupplement gebruikt?

Er zijn geen aanwijzingen dat het gebruik van CBD een nadelige uitwerking kan hebben wanneer u meer neemt dan de geadviseerde dosering. Heeft u meer genomen dan de geadviseerde dosering en ervaart u toch bijwerkingen? Neem dan contact op met uw huisarts of bel indien nodig het noodnummer (112).

Bent u vergeten dit voedingssupplement te gebruiken?

Wanneer u dit supplement vergeten bent in te nemen hoeft u geen dubbele dosis in te nemen om de vergeten dosis in te halen. U kunt gewoon verder gaan met het geadviseerde doseringsschema.

Stoppen met het gebruik van dit voedingssupplement

Voor zover bekend kan het gebruik van dit voedingssupplement zonder problemen onmiddellijk gestopt worden. Indien gewenst kunt u er ook voor kiezen om het gebruik van dit voedingssupplement stapsgewijs af te bouwen.

Heeft u andere vragen over het gebruik van dit voedingssupplement?

Neem dan contact op met de verkoper van dit voedingssupplement of met uw huisarts.

4. Mogelijke bijwerkingen

Het gebruik van dit voedingssupplement kan bijwerkingen hebben, al zijn er in wetenschappelijk onderzoek en in gerapporteerde gebruikerservaringen vrijwel geen bijwerkingen aan het licht gekomen.

Mogelijke bijwerkingen zijn:

- Een droge mond
- Vertraagde afbraak van andere medicatie (zie punt 2 voor een uitgebreidere toelichting)

*Hoewel zeldzaam, is het mogelijk om een allergie te hebben voor zwarte komijnzaadolie (Nigella sativa) en/of voor hennepzaadolie, de "dragende" oliën in onze CBD-producten. Als u vermoedt dat u een allergische reactie heeft, neem dan onmiddellijk contact op met uw huisarts of bel indien nodig het noodnummer (112).

Bijwerkingen melden

Meld eventuele bijwerkingen van dit voedingssupplement bij de verkoper van dit voedingssupplement, ook wanneer deze bijwerking(en) niet in de bijsluiter staan. Door uw bijwerkingen te melden helpt u ons en daarmee andere gebruikers om meer informatie te krijgen over de veiligheid van dit voedingssupplement.

5. Hoe bewaart u dit voedingssupplement?

Bewaar dit product droog, op kamertemperatuur en buiten het bereik van kinderen. Gebruik dit product niet na de uiterste houdbaarheidsdatum. U vindt deze datum op het flesje na de aanduiding "Ten minste houdbaar tot einde" of na de afkortingen "T.H.T." of "Exp.". U kunt verpakkingen waarvan de houdbaarheidsdatum verlopen is eventueel ter vernietiging inleveren bij de verkoper van het product.

6. Aanvullende informatie

Welke stoffen zitten er in dit voedingssupplement?

Onze CBD-olie is beschikbaar in drie varianten, te weten Full Spectrum CBD-olie (Hemp) op basis van hennepzaadolie, Full Spectrum CBD-olie (Nigella) op basis van zwarte komijnzaadolie (Nigella sativa) en CBD-olie PURE, op basis van hennepzaadolie.

Het belangrijkste ingrediënt in al deze voedingssupplementen is cannabidiol (CBD). Daarnaast bevatten Full Spectrum CBD-producten in mindere mate ook andere cannabinoïden. CBD-olie PURE bevat enkel CBD en hennepzaadolie (en geen andere cannabinoïden).

Het gewicht van de CBD in dit voedingssupplement vindt u in de onderstaande tabel.

NB: CBD-olie PURE is alleen beschikbaar met een CBD-concentratie van 5%.

*De botanische naam voor zwarte komijnzaadolie is Nigella sativa

Aantal mg CBD per eenheid en percentage:

	2,5%	5%	10%	20%
10 ML	250mg	500mg	1000mg	2000mg

Hoe ziet CBD-olie eruit en hoeveel zit er in de verpakking?

CBD-olie heeft de vorm van olie. De olie is een natuurlijk product waarvan de kleur bruin, goudbruin of groen kan lijken.

CBD-olie van Procure Nutraceuticals wordt geleverd in verschillende CBD-concentraties, te weten 2,5, 5, 10 en 20%. De eenheid waarin deze producten geleverd worden is 10 ml. Daarnaast zouden er in bepaalde gevallen, bijvoorbeeld op verzoek van een grote afnemer, afwijkende verpakkingseenheden en/of concentraties geproduceerd kunnen worden.

Hoe wordt dit voedingssupplement gemaakt?

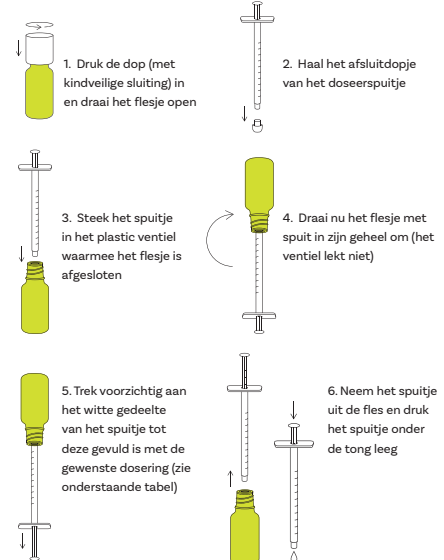
De CBD in dit voedingssupplement wordt geproduceerd uit industriële hennep, verbouwd op schone Europese landbouwgrond. CBD wordt door middel van CO₂-extractie uit industriële hennep gewonnen. Er worden geen (schadelijke) oplosmiddelen gebruikt voor het extractieproces. Dit product bevat geen ingrediënten die een roes kunnen veroorzaken.

GEHALTEBEPALING EN LABRAPPORT

Dit voedingssupplement is onderworpen aan een gehaltebepaling in een gespecialiseerd laboratorium. Hierbij is precies bepaald wat de concentratie is van elk van de ingrediënten. Deze concentraties zijn terug te vinden in het bijbehorend labrapport. U kunt het labrapport van uw product vinden op www.procare-nutraceuticals.com. U gebruikt hiervoor het zogenoemde batchnummer dat op het product vermeld staat.

HANDLEIDING BIJSLUITER

Volg onderstaande handleiding om het doseersysteem goed te gebruiken.



7. Houd de CBD-olie circa 30 seconden in de mond zodat het snel opgenomen kan worden

Gebruik onderstaande tabel als indicatie voor het aantal milliliters dat u per dosis inneemt, de waarden zijn afgerond.

CBD %	0,05ML = 1 druppel	0,15ML = 3 druppels	0,25ML = 5 druppels	0,5ML = 10 druppels
2,5%	1,25 mg CBD	3,5 mg CBD	6 mg CBD	12,5 mg CBD
5%	2,5 mg CBD	7,5mg CBD	12,5 mg CBD	25 mg CBD
10%	5 mg CBD	15mg CBD	25 mg CBD	50 mg CBD
20%	10 mg CBD	30mg CBD	50 mg CBD	100 mg CBD

Verkoop en distributie - Procure Logistics
Noordijk 3, 2391 CE, Hazerswoude-Dorp, Nederland
Telefoon: 0172 419 449 E-mail: info@procare.nl